

Distributeur de boissons permettant une gestion financière et qualitative des produits consommables. Compact, et simple il est conçu pour une utilisation autour d'un point d'eau chaude ou/et froide existant. Il est destiné aux PME PMI, aux bureaux administratifs et ventes sur place ou à emporter.

Aucun réglage n'est nécessaires, dès l'installation de Diviniris les paramètres de distribution des cartouches sont lus et activés à chaque service. L'afficheur indique le nom des produits installés par défilement.

La qualité des boissons distribuées est totalement assurée. En effet, les dates de conditionnement, péremption et de première installation de Diviniris s'inscrivent dans chaque cartouche. Dans la mesure où le produit est ouvert depuis plus de 4 mois, ses qualités initiales seront moindres, il en va de même si la date de péremption est dépassée. Dans ces 2 cas la distribution sera impossible. Le voyant orange s'allume et le message «DLC Dépassée» apparaît à l'afficheur.

Indication visuelle

Le voyant vert allumé seul indique que le produit est disponible.

Les voyants vert + jaune allumés = fin prochaine de la cartouche.

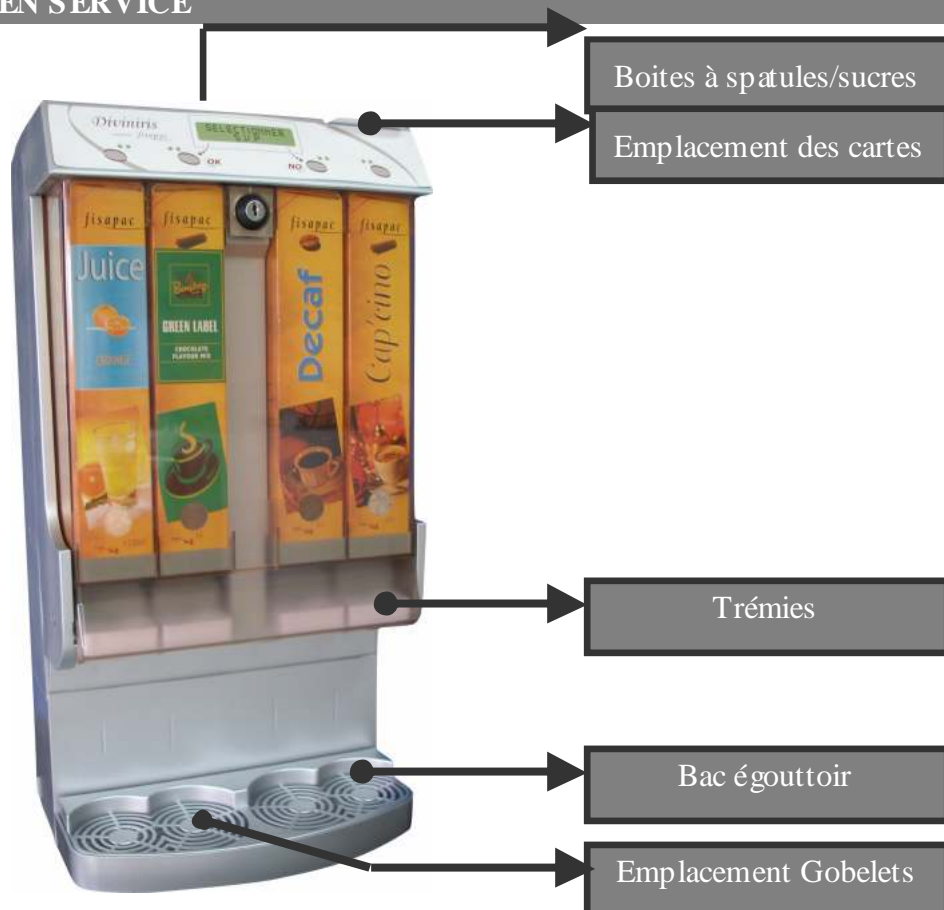
Le voyant orange allumé seul indique que la cartouche doit être changée.

Les informations d'usage, prix boisson, crédit sur badge, état des cartouches et de la machine s'affichent en temps réel à l'afficheur.

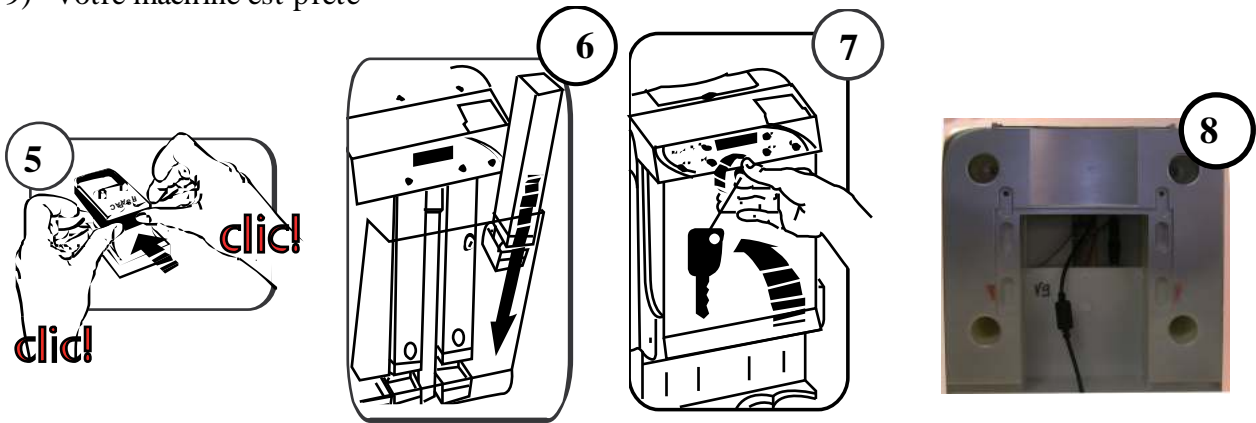
Indication sonore

Lorsque la porte est ouverte une sonnerie indique que Diviniris est indisponible

A) MISE EN SERVICE



- 1) Prendre les clés dans le bac à spatules/sucres
- 2) Mettre en place le bac égouttoir
- 3) Ouvrir la porte
- 4) **Vérifier que les trémies sont bien en place (point C notice)**
- 5) **Mettre en service le doseur des cartouches produit. Ceci des 2 cotés (2 clic)**
- 6) **Poser les cartouches couchées sur la porte (JAMAIS les installer dans la machine)**
- 7) Fermer la porte et les cartouches se mettent en place.
- 8) Brancher Diviniris à l'arrière et sur le secteur*
- 9) Votre machine est prête



* Ne jamais poser l'alimentation sur le sol (risque d'inondation)

B) SELECTION DES BOISSONS

- Positionner le gobelet* sous la boisson désirée.
- Sélectionner la touche associée à sa cartouche
- Le prix de la boisson s'affiche**
- Insérer le moyen de paiement (carte ou pièce)
- Votre boisson est distribuée
- Remplir en eau

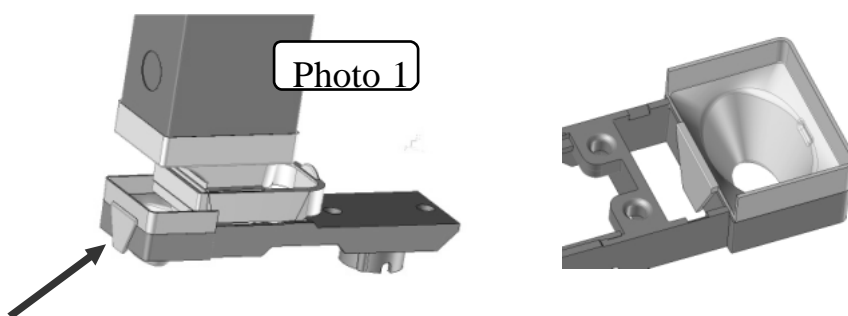
*Pour obtenir des boissons optimales, nous préconisons l'utilisation de gobelet 15 cl

C) ENTRETIEN

Il n'y a aucun entretien technique à réaliser sur cet appareil.

Seul le bac égouttoir et les trémies sont à nettoyer périodiquement.

Les trémies sont maintenues par un clip (Voir photo 1). 8 sont fournies par appareil.



D) RECHARGEMENT DES BADGES

Le rechargement des badges de paiement s'effectue très simplement de la manière suivante

- 1) Poser la « **carte de Rechargement** » fournie avec la machine sur l'emplacement réservé à cet effet.
- 2) Appuyer sur NO. Le message « Demande annulé » apparaît
- 3) Le message « Rechargement badge OK pour valider et NO pour annuler » apparaît
- 4) Appuyer sur OK et enlever la « **carte de Rechargement** »
- 5) Le message « Attente badge » apparaît
- 6) Placer le badge de paiement à recharger.
- 7) L'afficheur indique « Badge vérifié » puis « Badge MAJ » et demande « Un autre badge ».
- 8) A ce moment la, votre badge est crédité du montant du rechargement
- 9) Répondre simplement OK ou NO pour arrêter ou créditer d'autres badges de paiement.
- 10) Une fois terminé, retirer la « **carte de Rechargement** » et appuyer sur OK ou NO.

E) CONFIGURATION MACHINE

En standard Diviniris est configuré de la manière suivante. Paiement par carte et prix boissons variable suivant les produits.

Pour changer cette configuration procéder comme suit.

- 1) Poser « **la carte configuration** » sur l'emplacement réservé à cet effet.
- 2) Appuyer sur NO. Le message « Demande annulé » apparaît et les boutons OK et NO s'allument.
- 3) Le message « Configuration machine OK ou NO » défile à l'écran.
- 4) Appuyer sur OK
- 5) Le message « Configuration MAJ » apparaît et Les boutons OK et NO s'allument à nouveau
- 6) Appuyer sur NO ou une des 4 touches de service et retirer la « **carte de configuration** »
- 7) Votre machine est configurée dans sa nouvelle version.

F) MESSAGES DE L'AFFICHEUR

Les informations suivantes sont indiquées par défilement ou en temps réel à l'afficheur

<u>MESSAGE</u>	<u>SIGNIFICATION</u>
INSTALLER CARTOUCHE	: Installer une cartouche
TPS OUV DEPASSE	: Cartouche ouverte de puis plus de 4 mois.
DLC DEPASSEE	: Date de péremption du produit dépassée.
CART DEFECTUEUSE	: Cartouche défectueuse.
CART A CHANGER	: Nombre de boissons maximales atteint. Remplacer la cartouche.
PRIX DES BOISSONS	: Le prix du produit s'affiche lors de la sélection
CREDIT DEPASSE	: Badge utilisateur vide. Recharger carte

Messages HORS SERVICE et BADGE EN ERREUR : Nous contacter

G) DYSFONCTIONNEMENTS SIMPLES

Les cartouches s'installent mal	Cartouche ou trémie mal installé. Voir points 4, 5 et 6 de la Mise en Service.
La porte ferme mal	
La distribution s'effectue mais le produit ne descend pas	
La cartouche n'est pas lue à l'installation (2 diodes orange allumées).	Tester sur une autre colonne.
Autres dysfonctionnements électroniques	Débrancher et rebrancher la machine
Message « Badge non valide »	Tester la carte/badge dans l'autre sens

H) CARACTERISIQUES TECHNIQUES

Alimentation :	19 V DC (12-20 V admissible)
Poids :	3,680 kg
Dimensions (H x L x P) :	52 mm x 26 mm x 20 mm

I) FIXATION MURALE OUSUR FONTAINE A EAU

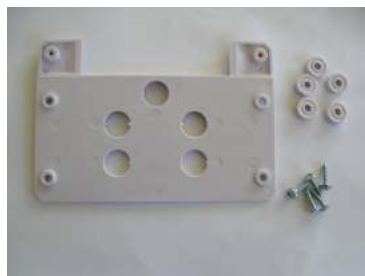


PHOTO 1



PHOTO 2



FONTAINE FISAPAC

A) MONTAGE DE LA PLATINE DE FIXATION

- 1) défaire les 5 entretoises de la platine (photo 1)
- 2) Pointer et percer les 4 trous de fixation sur le support (diamètre 3.5 mm)
- 3) Fixer avec 4 vis (non fournies) en positionnant l'entretoise entre le mur et la platine (photo 2)

PS : **Sur les fontaines Fisapac remplacer point 1) par :** Enlever en dégageant vers le haut les 4 éléments de la façade et poser directement la platine dans l'axe de la machine (photo 3).

B) MONTAGE DE DIVINIRIS SUR LA PLATINE DE FIXATION

- 1) Brancher le Jack d'alimentation à l'arrière de Diviniris
- 2) Placer le fil de l'alimentation dans le passage de câble désiré.
- 3) Casser la partie sécable basse du passage de câble retenu pour libérer la sortie du fil.
- 4) Ouvrir la porte et positionner Diviniris sur la PLATINE DE FIXATION
- 5) Fixer Diviniris par l'intérieur avec les 2 vis Torx 4x50 mm livrées avec l'appareil.

PS : **Sur les fontaines Fisapac ajouter au point 4) :** Diviniris doit descendre en butée sur la platine avec en plus les 4 ergots de l'arrière dans leurs logements sur la fontaine

MATERIEL DISTRIBUER PAR

FISAPAC ZA ESCUDIER 19270 DONZENAC FRANCE

Standard +33 555 856 211 Service technique 0 820 025 492 Fax +33 555 857 460

www.fisapac.com

contact@fisapac.com



FR : Il est obligatoire de ne pas se débarrasser des déchets d'équipements électriques et électroniques avec les déchets municipaux non triés. Ces derniers peuvent avoir des effets potentiels sur l'environnement et la santé humaine de part la présence de substances dangereuses dans les équipements électriques et électroniques.

Le recyclage doit s'effectuer par l'intermédiaire des systèmes de collecte mis à disposition pour cet usage.